

Plan annexé à la délibération n° DCM20231211-7
du conseil du municipal en date du 11 décembre 2023

Le maire,

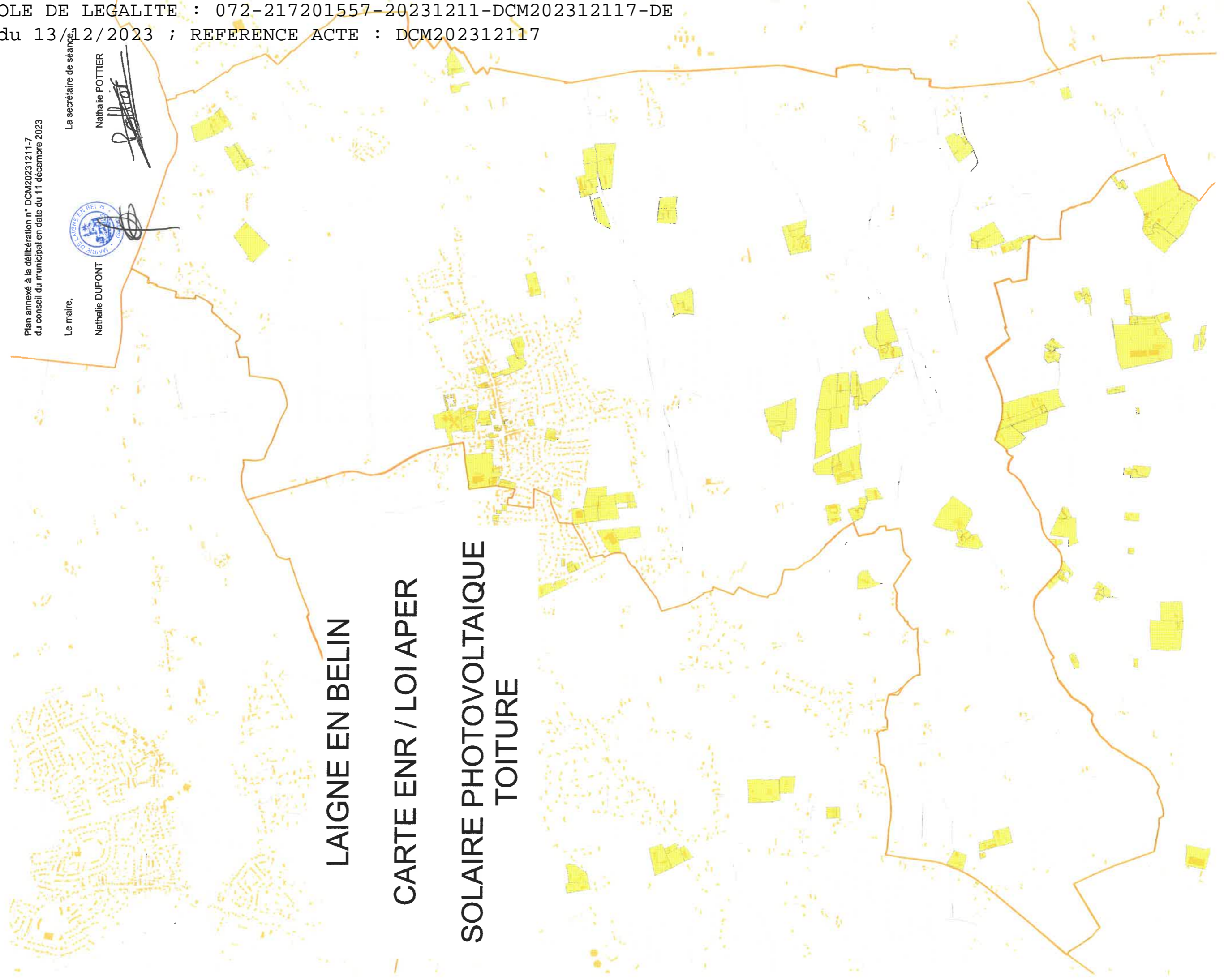


Nathalie DUPONT

La secrétaire de séance

Nathalie POTTIER

LAIGNE EN BELIN
CARTE ENR / LOI APER
SOLAIRE PHOTOVOLTAIQUE
TOITURE



Plan annexé à la délibération n° DCM20231211-7
du conseil municipal en date du 11 décembre 2023

Le maire,

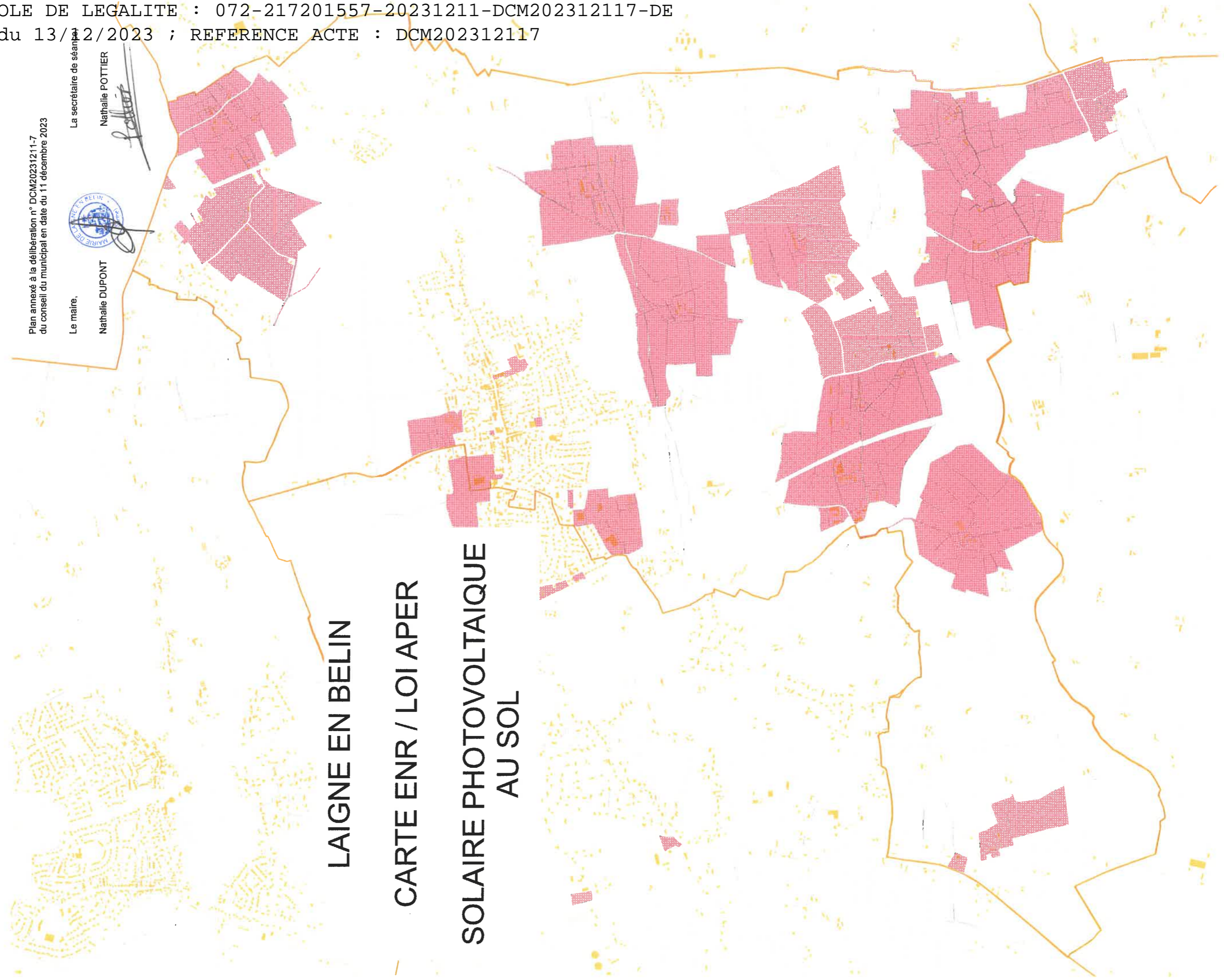
Nathalie DUPONT



La secrétaire de séance,

Nathalie POTTIER

LAIGNE EN BELIN
CARTE ENR / LOI APER
SOLAIRE PHOTOVOLTAIQUE
AU SOL



Plan annexé à la délibération n° DCM20231211-7
du conseil municipal en date du 11 décembre 2023

Le maire,

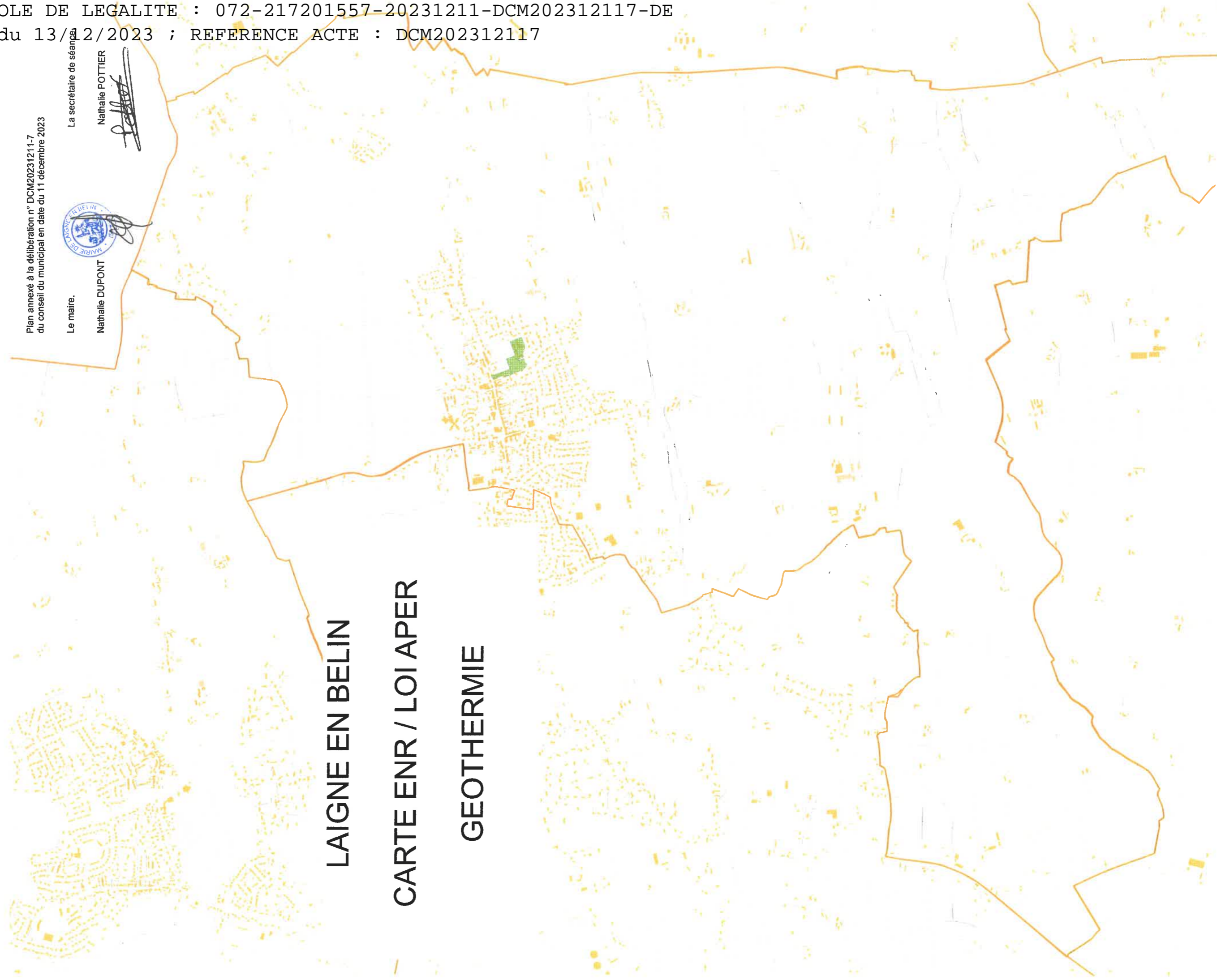


Nathalie DUPONT

La secrétaire de séance

Nathalie POTTIER

LAIGNE EN BELIN
CARTE ENR / LOI APER
GEO THERMIE



Plan annexé à la délibération n° DCM20231211-7
du conseil municipal en date du 11 décembre 2023

Le maire,



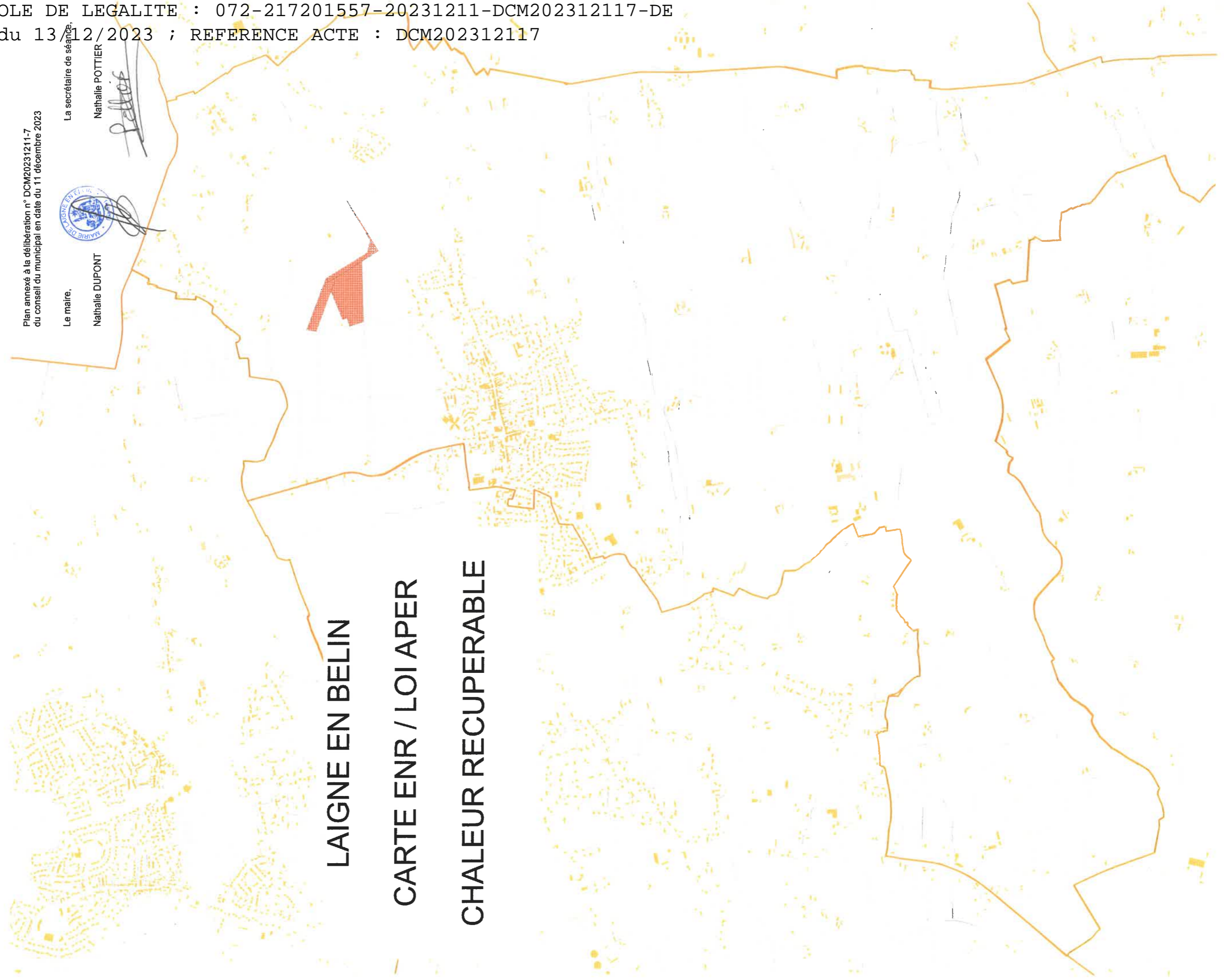
Nathalie DUPONT

La secrétaire de séance,

Nathalie POTTIER



LAIGNE EN BELIN
CARTE ENR / LOI APER
CHALEUR RECUPERABLE



Plan annexé à la délibération n° DCM20231211-7
du conseil municipal en date du 11 décembre 2023



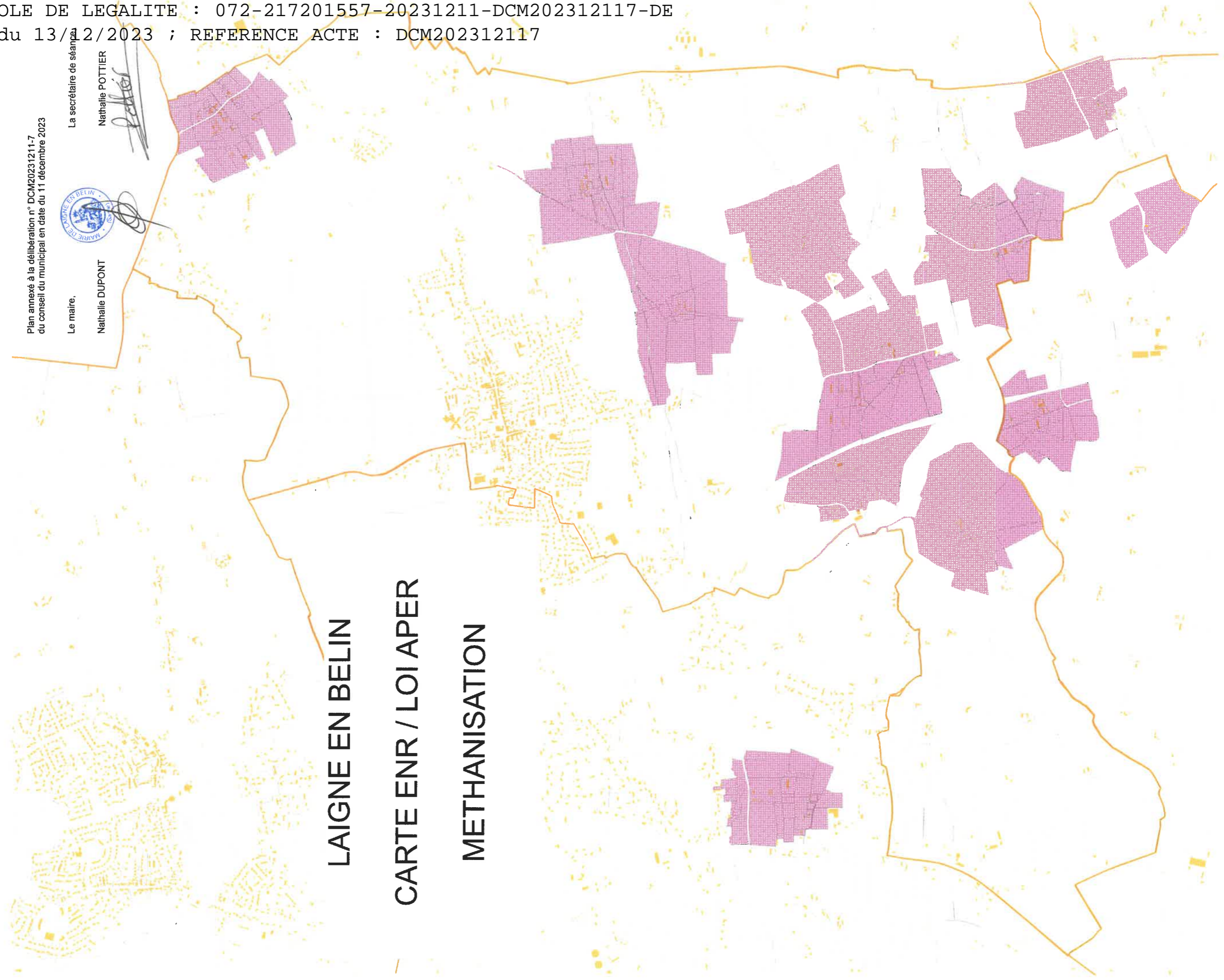
Le maire,

Nathalie DUPONT

La secrétaire de séance,

Nathalie POTTIER

LAIGNE EN BELIN CARTE ENR / LOI APER METHANISATION



Plan annexé à la délibération n° DCM20231211-7
du conseil municipal en date du 11 décembre 2023

Le maire,

Nathalie DUPONT



La secrétaire de séance,

Nathalie POTTIER

LAIGNE EN BELIN
CARTE ENR / LOI APER
RESEAU DE CHALEUR

